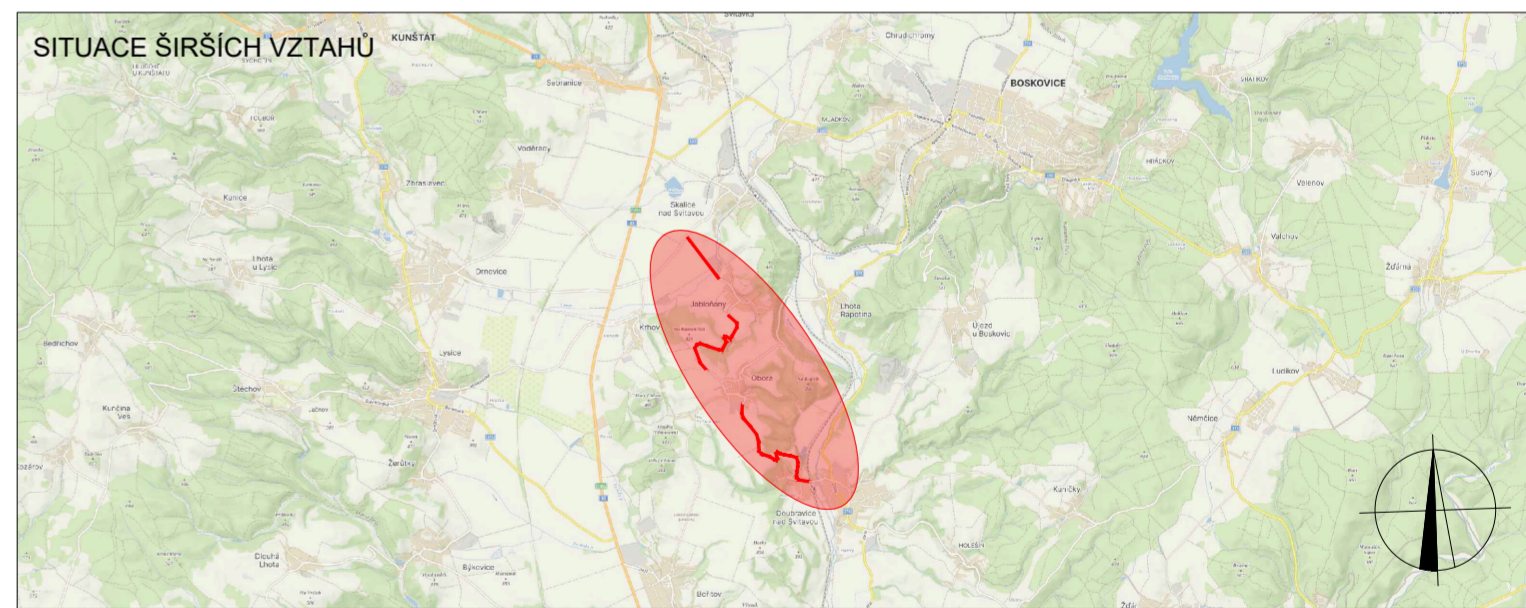


SOUHLÁŠÍME S PDZ a UZAVÍRKOU V dne	SOUHLÁŠÍME S PDZ a UZAVÍRKOU V dne	SOUHLÁŠÍME S PDZ a UZAVÍRKOU V dne
---	---	---



LEGENDA

	TRVALÉ SVISLÉ DOPRAVNÍ ZNAČENÍ		PŘECHODNÉ DOPRAVNÍ ZNAČENÍ OSAZENÉ V RÁMCI AKCE "37427-3 MOST PŘES SVITAVU ZA LHOTOU RAPOTINOU"
	DOČASNĚ ZNEPLATNĚNÉ TRVALÉ SVISLÉ DOPRAVNÍ ZNAČENÍ		NAVŘZENÉ PŘECHODNÉ DOPRAVNÍ ZNAČENÍ, OSAZENO 7 DNÍ PŘED ZAČÁTKEM UZAVÍRKY
	NAVŘZENÉ PŘECHODNÉ DOPRAVNÍ ZNAČENÍ		
	UZAVÍRKA KOMUNIKACE		
	OBJÍZDNÁ TRASA		
	OBJÍZDNÁ TRASA PRO LINKOVÉ AUTOBUSY		

Použití dopravního značení bude v základní velikosti a v reflexním provedení 011. K návrhu dopravního značení bylo využito TP 65 Zásady pro dopravní značení na pozemních komunikacích, TP 66 Zásady pro označování pracovních míst na pozemních komunikacích, II vydání

VYPRACOVAL: Lada Šťastná		DoZBos dopravní značení	DoZBos s.r.o. Průmyslová 2641/12 680 01 Boskovice E-mail: dozbos@dozbos.cz www.dozbos.cz
Kontroloval: Ing. Mgr. Josef Janík			
NÁZEV AKCE: III/37430 JABLOŇANY - OBORA - KLEMOV	DATUM: 1/2023		FORMÁT: 2xA4
NÁZEV PŘÍLOHY: SITUACE DOPRAVNĚ-INŽENÝRSKÝCH OPATŘENÍ	ČÍSLO ZAKÁZKY:		ČÍSLO PŘÍLOHY: 1
OBSAH: ÚSEK 1			