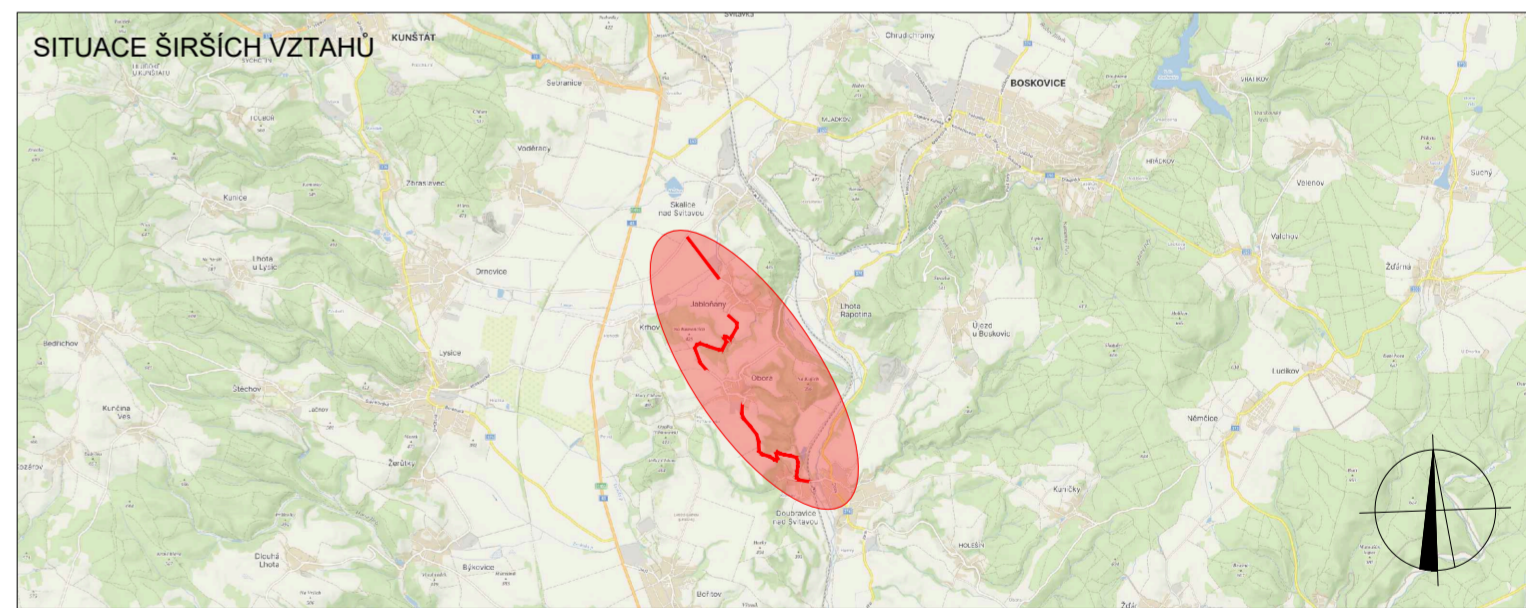


SOUHLAŠÍM S PDZ a UZAVÍRKO V dne	SOUHLAŠÍM S PDZ a UZAVÍRKO V dne	SOUHLAŠÍM S PDZ a UZAVÍRKO V dne
---	---	---



LEGENDA

	TRVALÉ SVISLÉ DOPRAVNÍ ZNAČENÍ		PŘECHODNÉ DOPRAVNÍ ZNAČENÍ OSAZENÉ V RÁMCI AKCE "37427-3 MOST PŘES SVITAVU ZA LHOTOU RAPOTINOU"
	DOČASNĚ ZNEPLATNĚNÉ TRVALÉ SVISLÉ DOPRAVNÍ ZNAČENÍ		NAVŘZENÉ PŘECHODNÉ DOPRAVNÍ ZNAČENÍ, OSAZENO 7 DNI PŘED ZAČETKEM UZAVÍRKY
	NAVŘZENÉ PŘECHODNÉ DOPRAVNÍ ZNAČENÍ		
	UZAVÍRKA KOMUNIKACE		
	OBJÍZDNÁ TRASA		
	OBJÍZDNÁ TRASA PRO LINKOVÉ AUTOBUSY		

Použití dopravních značení bude v základní velikosti a v reflexním provedení dle 1. K návrhu dopravních značení bylo využito TP 65 Zásady pro dopravní značení na pozemních komunikacích, TP 66 Zásady pro označování pracovních míst na pozemních komunikacích, II vydání

VYPRACOVAL: Lada Štátná		DoZBos s.r.o. Průmyslová 2641/12 680 01 Boskovice E-mail: dozbos@dozbos.cz www.dozbos.cz	DATUM: 1/2023
KONTROLOVAL: Ing. Mgr. Josef Janík			FORMÁT: 2x4A
NÁZEV AKCE: III/37430 JABLOŇANY - OBORA - KLEMOV		NÁZEV PŘÍLOHY: SITUACE DOPRAVNĚ-INŽENÝRSKÝCH OPATŘENÍ	ČÍSLO PŘÍLOHY: 1
OBSAH: ÚSEK 2			